



THE CALM
HIRAYA STYLE

チュウコウホーム
www.chukou.co.jp/



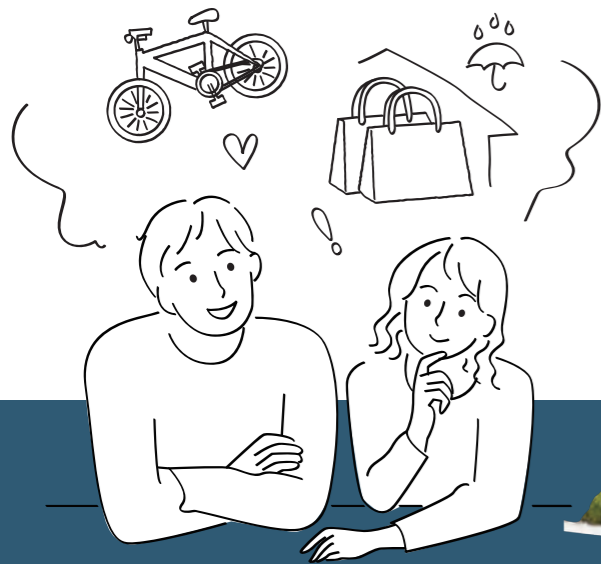
THE WAVES
GARAGE STYLE

チュウコウホーム
www.chukou.co.jp/

車庫としてだけではなく趣味の空間・アウトドアライフなど自由で多目的な使い方ができ、安全と便利さで快適な居住環境を生み出す“ガレージハウス”。

家族の人生に“ゆとり”をプラスする特別な選択肢。自分らしいライフスタイルを実現し、新たな冒険と喜び、人生をより一層ワクワクさせるガレージハウスの魅力を体験してください。

人生にもっと、
ワクワク。



+ 自由 + 快適 + 楽しみ
Freedom! *Good for living* *Enjoying!*

THE WAVES
GARAGE STYLE

趣味と利便性を兼ね備えた
自由で無限大の暮らしを創造する
ガレージハウス。
自由設計でライフスタイルに
合わせた間取りと、
チュウコウホームのプランニングで
理想の暮らしを実現。

1階部分がガレージで 2階に居住する 2階リビングタイプ。

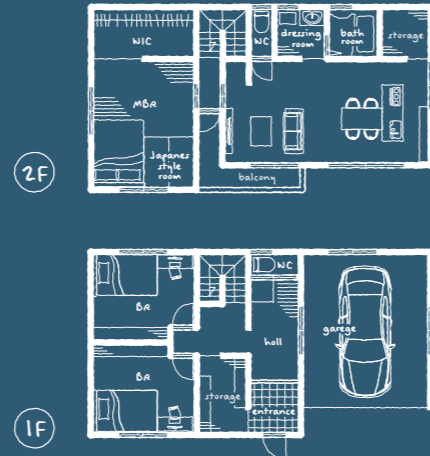
数台の車をガレージ内に入れるような大きなガレージに向いており、他の家と目線を交えて過ごせるのでよりプライベート感のある暮らしに。ガレージを取り入れながら大きさを抑えられます。

Merit 周りと違う特別感なら2階リビングがオススメです。
土地が狭めても十分な間取りを確保できます。

Case sample



Floor plan sample



※写真・図面はイメージです。

1階の居住スペースの 東西や南側にガレージを配置する 一体型タイプ。

大事な車からくつろぎの住居への動線がつけられる一体型タイプ。また愛車をリビングから眺める構成も作ることができます。一体型や2階リビングが希望な場合は、換気システムの確認が必須です。

Merit リビングから愛車を常に眺められます。
居住空間に荷物を容易に運べます。

Case sample



※写真はイメージです。

カーポートガレージ 一体型タイプ。

車を雨雪から守ってくれるだけでなく、雪の日でも雪かきなしで出かけることもでき、暮らしを快適にしてくれます。

Merit 独立カーポートに比べ、デザインもスタイリッシュな印象に。

Case sample



※写真はイメージです。

ライフスタイルに合わせた
豊富なデザインが魅力。



カリフォルニアスタイル



シンプルモダンスタイル



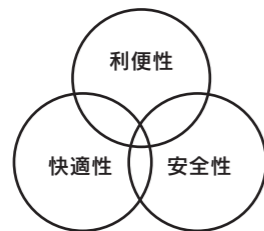
インダストリアルスタイル



カフェスタイル

標準装備

利便性・快適性・安全性を高める
設備や機能も充実しています。



■ ガレージスペース

広々とした駐車スペースと収納スペースを提供。快適な車の保管と実用性を実現。



■ カスタマイズが可能

希望に応じて間取りや設備を自由にカスタマイズ可能。理想のライフスタイルに合わせた仕様が可能。



■ 換気システム

優れた換気システムで新鮮な空気を常に確保し、快適な室内環境で健康をサポートします。



■ 安全性確保

ガレージスペースと住宅スペースを適切に分け、安全性を確保しています。防火設備も完備。



option



LIXIL スーパーウォール



フロアスタイル



防火設備仕様シャッター



造作家具



水回り



デザイナーウィンドウ

その先に広がる 新しい生活の可能性を 感じてください。

多用途に使えるガレージスペース

ガレージハウスは、日常のあらゆる使い方に対応する実用性も兼ね備えた特別な場所。大切な車やバイクはもちろん、プライベートスペースとしても利用ができるため、休日に友人を招いてBBQをしたり、子どもの遊び場にもなります。家族や友人との賑やかな時間を過ごすためのエンターテイメントスペースにも変身します。

ガレージハウスは、人生をよりワクワクさせるだけでなく、日常の使い方や実用性を大切にした快適な居住空間を実現。

新たな冒険が始まる場所、それがガレージハウスです。



限られた敷地でも広く感じられる住まい



家族・仲間のEnjoy Space



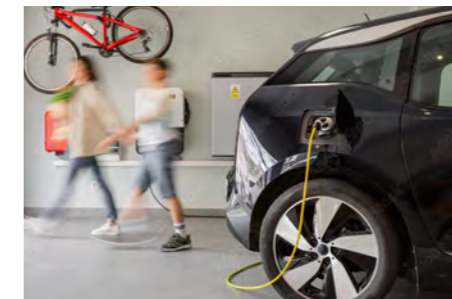
こだわりの設計



ゆったりと過ごせる空間



豊富な収納スペース



快適な家事動線



防犯面で安心

車愛好家なら一度は憧れるガレージハウス。

ビルトインガレージとも呼ばれ、愛車を盗難やイタズラから守るだけでなく、アウトドア用品の収納やアトリエ、トレーニングスペースなど、大人の秘密基地のような感覚で利用できることから注目されています。快適な家事動線も魅力的で、家族全員が快適な暮らしを実現できます。

ガレージハウスの主な特徴

<p>大切な車を風雨から守る。</p>	<p>独自の動線でラクラク。</p>	<p>税金面でお得になることも。</p>
<p>シャッターで、高い防犯性。</p>	<p>マルチな汎用性。</p>	<p>狭い敷地でも駐車スペース確保。</p>

ガレージハウスの注意点

- ◎1階居住スペースの制限がある。
- ◎間取りにより風通しに注意する。
- ◎騒音や排気に注意が必要。
- ◎駐車する車両に制限がある。
- ◎建築コストが高くなる。
- ※注意点を把握した上で効率の良い改善点をご提案します。



採光や通風に適した間取り



スタイリッシュな外観

企業理念

人生は一度きり、 自由な人生を。

*You only live once,
Your life is free!*



家づくりを通して、
お客様に心からの『楽しい』を届ける。
想いをカタチに。

楽しみながら創る、 それが自由設計の家づくり。

家づくりは人生にとっての大イベントです。
だからこそ、楽しみながら作っていききたい。
チュウコウホームの家づくりは
お客様と一緒に思い出を作りながら進めていきます。
楽しいこと、悩んだこと、話し合ったこと、笑ったこと、
そんなたくさんの想いを込めて、
家族の未来を想い描きながら創った我が家は
きっと忘れられない記憶でいっぱいです。



地元に根付いた **かかりつけ工務店** を目指して。

取締役 茂木 一平

一生に一度のマイホーム
心からの『楽しい』を届けたい。
それを追求し続け、高品質な注文住宅を手の届く価格で
提供出来るよう日々研究しております。

「家づくりでなくてもいい我慢はしてもらいたくない」
「最大限の自由な家づくりを」
「最初から最後まで楽しい。建ててからもずっと楽しい」

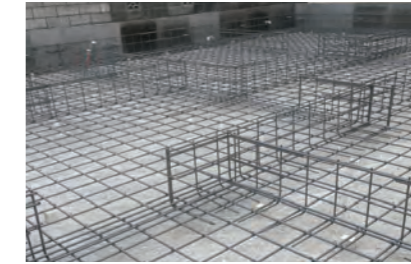
限られた予算で家族の憩いの場となるような、
あたたかい暮らしを提供し続けられるように努め
皆様に信頼される、地域に寄り添う企業でありたいと思っております。



Gippeji Mogi

快適・安全な 住まいのために。

チュウコウホームは資材それぞれが持つ特徴をしっかり把握することで、最も適した箇所に適した資材を採用しています。
だから丈夫で地震にも強い、ご家族が安心して生活できる住まいを実現しています。



01 鉄筋コンクリート造 ベタ基礎を採用。

優れた安定性と強度を持つ「ベタ基礎」を採用。地面を覆い固め、住宅をコンクリート全体を受け止め、支えます。また、地面をコンクリートで覆うことで、湿気やシロアリの侵入を防ぎます。



02 チュウコウホームの 適材適所。

より丈夫なお家づくりのために、経験豊富なプロフェッショナルが木材が持つ特性を見分け、力のかかる方向、湿気の多い少ない、木目の美しさなど、場所ごとに「適材適所」で使い分けています。



03 ねじれに強い 剛床工法を採用。

天然ヒノキの土台を1m以内の格子状に組み上げ、その間にもう一本、骨組みを入れていきます。さらに頑丈な土台上に24mmの分厚い構造用合板を敷き詰め、土台や梁など家全体を一本化しています。



04 全周通気の 基礎パッキン工法。

基礎の鉄筋を切らずに、床下の全周通気を可能にしたことで地震に強い基礎を保つことができます。床下の全周が淀みなく換気できるので、住宅の長寿命・家族の健康につながります。



05 快適な暮らしのための 高性能サッシ

住まいにおける断熱性能を大きく左右する窓には、高性能な遮熱高断熱サッシを採用しています。

「Chukouhome」は5つのCを大事にしています

大切な人達の**「信頼」**を大切に。
「**変化**」を恐れず、
新たな**「機会」**を求め
「**挑戦**」し続け
自由な発想で**「想像」**を楽しむ。



チュウコウホームの7つのルール

1. 有言実行・不言実行。
2. 言い訳や嘘は言わない。
3. 驕らず謙虚に変化を恐れず挑戦し続ける。
4. お客様、社員、職人、みんなが分かりやすいように。
5. 多くの人達に支えられていることを忘れない。
6. 楽しいを届けるための努力を惜しまない。
7. お客様と一緒にお酒を飲めるように。

家づくりの流れ

Step.3

【建築プラン・見積もり作成】
家族の数だけ暮らしがあるように、こだわりも様々。お客様のご要望をしっかりとしたヒアリングをし、理想のプランをご提案いたします。

Step.2

【資金計画】
住宅ローンの仕組みやお客様のライフプランをお聞きし、一生に一度の大きな買い物に後悔しないよう、プロがしっかり資金計画をいたします。



出会い

Step.1

お問い合わせ
相談会でのヒアリング

Start!

Step.4

ご提案内容をよく検討の上、ご納得いただけましたら、工事請負の契約です。

ここまでは
無料で行います!

ご契約

Step.5

【詳細の打ち合わせ】

間取りや仕様、設備等を詳細に決めていきます。どんな空間にしたいのか、どんな暮らしを理想としているのか、当社専属コーディネーターと一緒に具体的な打ち合わせを行います。

一級建築士が
設計を行います

私たちのプランニングは間取りづくりではなく「暮らし」をつくっています。
住宅という箱を作るだけではなく「家族の豊かさ」をつくっています。
そして家づくりに携わらせていただき、
お客様との関わりの中で「思い出」づくりをさせていただいています。
いつまでも色褪せることのない輝き、
時を経るからこそ思い出される「記憶づくり」が
チュウコウホームの「家づくり」です。



建てた後もお家のことを共有
させていただくため、定期的な
交流会を開催しています!

他にも手形式や、
お引き渡し式なども
行っております。

楽しみながら
真剣に創る家づくり
たくさんの想いを込めて、家
族の未来を想い描きながら
創った我が家はきっと忘れ
られない記憶でいっぱい。

お引き渡し

Step.8

いよいよ新しい暮らしが始まります。お引渡し前にキズや不具合がないか念入りにチェックし、プラン通りに施工されているか施主様と一緒に確認、住宅設備の説明をして完了です。

Step.7

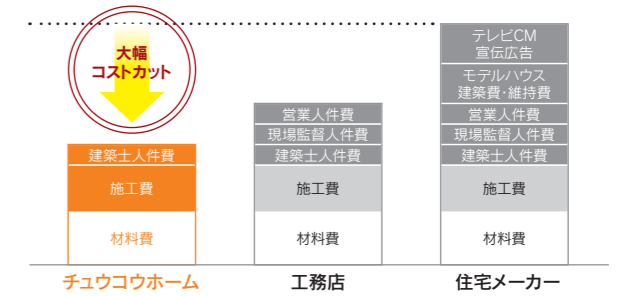
【着工・上棟】

建築確認の許可が下りたら、工事のスタート!基礎工事から始まり、上棟、大工工事を経てどんどんカタチになっていきます。

チュウコウホームの家づくりはここが違う!

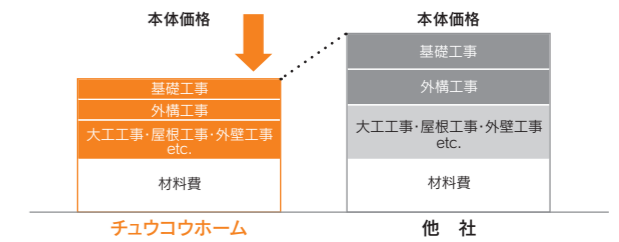
コストを最小限に抑え、最大限にお客様に還元できる家づくり。

少数精鋭で会社を運営しているため、余分な経費や中間マージンをかけず効率の良いコストカットができるため、その分、住宅の素材・性能にこだわった家づくりをご提案しています。
営業スタッフを挟むことなく建築士が直接お客様と打ち合わせを行い、間取りやプランの相談もスピーディーに運び、さらに現場管理業務も一貫して建築士が行いますので、打ち合わせした内容がダイレクトに現場に反映されます。



基礎工事・建物工事・外構工事と全てを自社対応、コストメリットを実現。

基礎工事は、建物の安定性、耐久性、施工品質、将来の費用負担など、家の長期的な品質と価値に直結する重要な要素です。当社は家づくりの土台となる、基礎工事には特に意識を高く持っています。自社の経験豊富で技術力の高い職人のみで基礎工事から建物工事まで一貫して行うため、高品質な基礎が無駄がなく円滑に施工できます。
また、外構工事まで含めた家づくりを推奨しております。他社では外構工事は外注対応が多く、外構工事まで行うと余計な費用がかかります。当社では豊富な外構工事の実績と少数精鋭の自社対応を最大限に活かし、コストメリットを実現した「オールイン・フルパッケージ」をご提案させていただきます。



希望を叶える大工さん手作りの造作家具も可能!

「造作家具」とは、建てる家の間取りや自分たちの使い勝手、ライフスタイルや家に合わせて造り付けた家具や棚の総称。適材適所に組み込むことでデザイン的にも機能的にも満足度の高い家づくりにつながります。

造作家具の魅力・メリット

- ほしい場所にぴったりのサイズの棚や家具が作れる。
- インテリアに統一感を持たせられる。
- 家のかたちや設計に合わせられる。

造作家具を取り入れる際の注意点

- 造作の分、コストがかかる。
- 造作したら、動かせない。



ずっと快適に暮らすためのサポートも万全



アフターサポート

大事なマイホームに末永く快適に暮らしていただくから手厚いアフターメンテナンスを実施いたします。1ヵ月・3ヵ月・6ヵ月・1年・毎年点検と定期的にお宅に訪問し、必要に応じて補修を行います。メンテナンス以外にも住宅に関わるご相談など、お引渡し後も迅速に対応させていただきます。

■無償点検

1ヵ月 3ヵ月 6ヵ月 1年 …… 毎年点検 …… 10年



自社検査と第三者監査

安心して暮らしていただくために、建物の検査後は見えなくなってしまう基礎や構造体部分も確認できるように検査結果はすべて写真入り報告書でお渡ししています。国が認めた機関(第三者)による計2回の検査を受け、合格することにより10年間の保証が付きま。

JIO 国土交通大臣指定 住宅瑕疵担保責任保険法人
株式会社 日本住宅保証検査機構



リフォームも自社対応

私たちの目指すリフォームは、ただ美しさや機能性だけでなく、心地よさも追求します。柔らかなぬくもりが溢れ、心地よく、くつろげる空間を作り上げます。お客様のイメージをカタチにし、オーダーメイドのリフォームご提供いたします。



住宅トラブル
緊急かけつけサービス

日常生活における小さなトラブルから大きなトラブルまで緊急時に365日体制で専門知識を持ったスタッフが無料で応急処置サポートを行います。

例

- 鍵の紛失
- ガラス割割れ
- 水まわりトラブル
- 電気トラブル 等

Q1

こちらの
坪単価はいくら？

よくいただく質問ですが、私たちは単純な坪単価での販売はしていません。建築価格と坪単価は単純に比較できないからです。自由設計の家では、明確な価格や予算内の建築の判断には具体的な要素が必要で、建物の形状も重要で、正方形と凹凸形状では価格が異なります。坪単価だけで判断するのは危険です。正方形に近い形状ほど安価で、複雑な形状ほど高くなります。

Q2

坪単価には
何が含まれているの？

一般的に広告に掲載されている「建物価格」「本体価格」は坪単価の内容が一律ではないことが多いです。なぜなら安く見せるために、本来建物価格に含まれるべき項目が付帯工事に計上されたり、「諸経費」が高くなることもあります。重要なのは、最終的な総額です。希望に叶う家を作るために、全体の費用をしっかりと確認しましょう。

Q3

自由設計の家って、
どこまでが自由？

自由設計の家では、基本的な間取りや外観のデザインから、内装や設備の選択まで、お客様の希望に合わせて柔軟に対応します。中には不安に思う方や敷居が高いとお感じの方がいらっしゃると思いますが、経験豊富なスタッフがお客様のご要望をしっかりと伺いして、ライフスタイル・家族構成・ご予算などに合った住まいをご提案させていただきます。



Q4

自由設計の家って
値段が高そうだけど…

チュウコウホームでは、資材ルートを独自のシステム化。徹底した仕入れ管理と必要以上の経費を削減しています。メーカーとの直接交渉をして、価格を管理しています。モデルハウス費等や、無駄な広告費はありません。そして何より、必要以上に儲けを出していません。家づくりの仕事が好きで始めたこの生業、私たちはお客様に楽しんでもらうことが財産になっています。



Q5

問い合わせしたら
営業勧誘がしつこそう。

専門の営業スタッフはいないので無理な営業は致しません。お客様の納得を第一に考えているので、お問い合わせいただいた時に丁寧にご説明いたします。

Q8

注文住宅を建てたいのですが、
土地がありません。

当社は住まいづくりだけでなく、土地探しにも対応。土地と建物を一貫してご依頼いただくことで住まいづくりがスムーズに進みます。また、住まいづくりのプロが土地を選ぶので、よりお客様のご希望に近く、住まいづくりに適した土地を見つけやすくなります。建てたいエリアの不動産会社に相談していただく方法でも可能です。

Q7

標準仕様とオプション仕様、
結局オプション費用はかかるの？

そんなことはありません。標準仕様内でも快適な注文住宅を建てることはできます。オプション仕様とはあくまでもグレードアップ仕様です。追加で費用がかかりますので、費用がいくら追加になるのかをしっかりと把握する必要があります。



Q9

住宅ローン控除(減税)って
何ですか？

住宅ローン減税制度とは、住宅を取得する際に住宅ローンを使用する方が大半ですが、金利負担の軽減を図るためにつくられた制度です。住宅取得から10年間毎年末の住宅ローン残高、または住宅の取得対価のうち少ない方の金額の1%が所得税から控除されます。

Q10

建築費支払いシミュレーションと
注意すべき点は？

建築会社を選ぶ際に気を付けておいていただきたい項目の一つが、お支払方法です。
[1回目] 手付金(請負契約締結時)…………… 請負金額の概ね10%
[2回目] 中間金(建物上棟時)…………… 請負金額の概ね20%
[3回目] 中間金(建物上棟から一か月)…………… 請負金額の概ね20%
[4回目] 残代金(建物お引渡し時)…………… 請負金額の概ね50%
手付金や中間金で請負金額の40%以上を要求してくる会社や、「先に多額の支払いをしてくれば〇〇をサービスします」といった提案してくる会社は資金繰りに問題がある可能性がありますので十分ご注意ください。



住まいのことなら

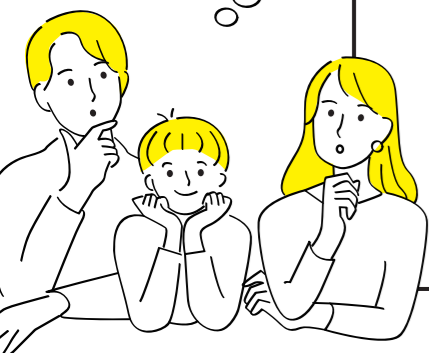


なんでも回答!

Q6

本格注文住宅と
規格型注文住宅の違いは？

本格注文住宅の特徴は、法律や規制条件をクリアすれば、基本的には、デザインや間取り、建築工法、住宅設備、内装・外装などを自由に選べることにあります。建築士と一緒にレイアウトや内外装を決めていくプロセスを楽しみながら、希望どおりのお家に上げることができます。



You only live once,
Your life is free!



Store Design

ストア
デザイン

店舗デザイン・店舗設計から内装工事・外構工事までワンストップで対応し開店・開業をフルサポート。事務所・美容室・飲食店・薬局・接骨院など、あらゆる業態の設計、施工に対応。工場、病院、幼児施設の改修工事も行っております。また、あらゆる販促物に対応しておりますのでお気軽にご相談ください。オープンに向けた広告戦略もお任せください。



有限会社 忠孝工業
群馬県高崎市巾島町71-10
TEL.027-386-3156
FAX.027-386-3157
営業時間 9:00~18:00(不定休)

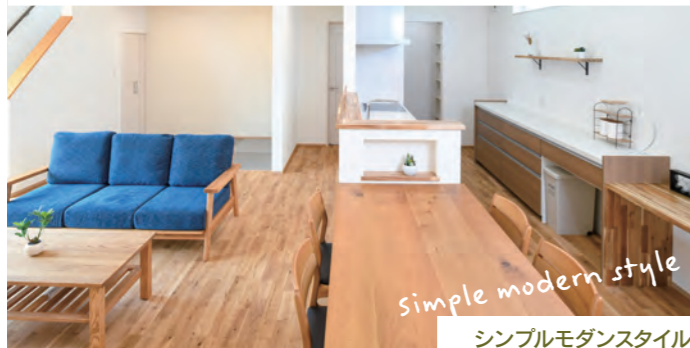
代表取締役 茂木 孝幸
設立 2002年設立、2006年法人化
業務内容 新築・リフォーム・美容室・店舗
デザイン・設計・施工
建設業許可 群馬県知事(般-4)第21645号

お問い合わせ・見学のご予約は
お電話またはホームページから
お気軽にご連絡ください。

Official Site Instagram



ライフスタイルに合わせた
豊富なデザインが魅力。



コの字型タイプ

コの字型の平屋は、1辺が外に向かって開けた構造の間取りです。そのため口の字型に比べると明るい雰囲気になり、広々とした開放的なスペースを確保できます。

Merit コの字型の凹みを活かして、中庭を作ることが可能。目隠しのフェンスやルーバーを施工すれば、完全にプライベートな庭が作れます。

Case sample



※写真はイメージです。

バイクガレージ付タイプ

バイク好きにとって憧れるのは自分だけのバイクガレージのある家。秘密基地のように自分の好きなものに囲まれて過ごす時間は、何物にも代え難い豊かな暮らしを創造します。

Merit 生活動線がシンプルでよりコンパクトに。効率の良い生活動線で、趣味と日常の快適なライフバランスが作れます。

Case sample



※写真はイメージです。

L字型タイプ

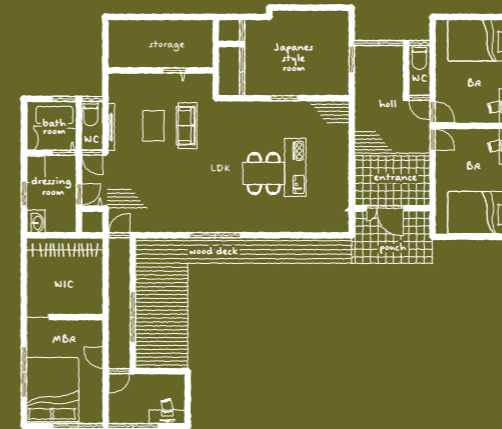
キッチンとダイニング、お庭につながりや広がりを感じられる空間や、ウッドデッキなどで半屋外空間をつくりやすいのもポイント!ワンフロアだからこそ家族同士のコミュニケーションが図りやすく、一体感のある家づくりを実現できます。

Merit 変形地でも柔軟に対応しやすく、土地を最大限に有効活用できます。

Case sample



Floor plan sample



※写真・図面はイメージです。

ワンフロアで生活空間が完結。
ライフスタイルに重ね合わせ、
オーダーメイドの心地よさを
満喫できる平屋ライフ。
暮らしの快適さと楽しさを
広げる平屋の住まいと、
チュウコウホームならではの
プランニングをご紹介します。

option



コ型	L型	I型	口型
各部屋までの導線を短くし、利便性につながり考えた型。	庭を東南に配置し、それぞれの部屋が明るくなり風通しの良い型。	東西に長い建物で、南側に大きな窓をレイアウトした明るさを重視の型。	各部屋までの導線を短くし、利便性につながり考えた型。

暮らし方に合った平屋形状をご提案。
採光や庭を考えた暮らし、ご家族のちょうどいい距離感を叶える暮らしなど、平屋の形状には暮らし方に合わせたさまざまな型があります。





ワンフロアならではの安心感



伸びやかで開放的に過ごす



趣味に没頭できるスペース



ストレスフリーな生活動線



多目的に使えるウッドデッキ



家族が笑顔で繋がる空間

柔軟な間取りで ライフスタイルを 快適に楽しめます。

開放的な空間と暮らしやすさが魅力の
オーダーメイドな平屋住宅は、
土地に合わせた自由設計。
ライフスタイルを活かした
おしゃれなデザインに加え、
平屋特有の家族とのふれあい・高性能・
ストレスフリーな生活動線を実現します。
メンテナンス費用や光熱費が抑えられるので
将来にわたり経済的な面も魅力です。

平家スタイルの主な特徴

<p>自由度の高い 間取り。</p>	<p>家族との コミュニケーション が取りやすい</p>	<p>メンテナンス 費用を削減。</p>
<p>優れた耐震性。</p>	<p>家事動線の 効率化。</p>	<p>ゆくゆくの 介護もしやすい。</p>

ひとつのフロアで全てが完結する平屋スタイル。
家族とのつながりを感じたい、プライベートの空間を確保したい、それぞれのライフスタイルに合わせ、子育て世代からセカンドライフをゆったり過ごしたいご家庭まで、理想を叶える設計・プランをご提供いたします。
また、平屋住宅は階を重ねる多層建てに比べて熱や冷気の移動が少なくなるので、冷暖房効率が向上しエネルギー使用量削減も期待されます。
自由で経済的、快適で調和のとれた暮らしを楽しみましょう。



平家スタイルの注意点

- ◎広い敷地が必要で、固定資産税が高くなる場合がある。
- ◎建築費用が高くなりやすい。
- ◎平屋はプライバシーの確保が難しい面もある。
- ◎周辺環境によって日当たりや風通しに注意。
- ◎平屋は防犯面での配慮が必要。
- ※注意点を把握した上で効率の良い改善点をご提案します。



内と外の繋がりが感じられる暮らし



暮らしやすい安心のバリアフリー

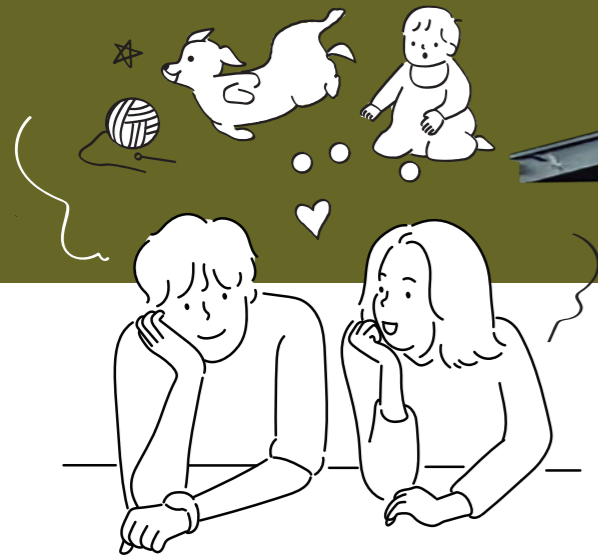
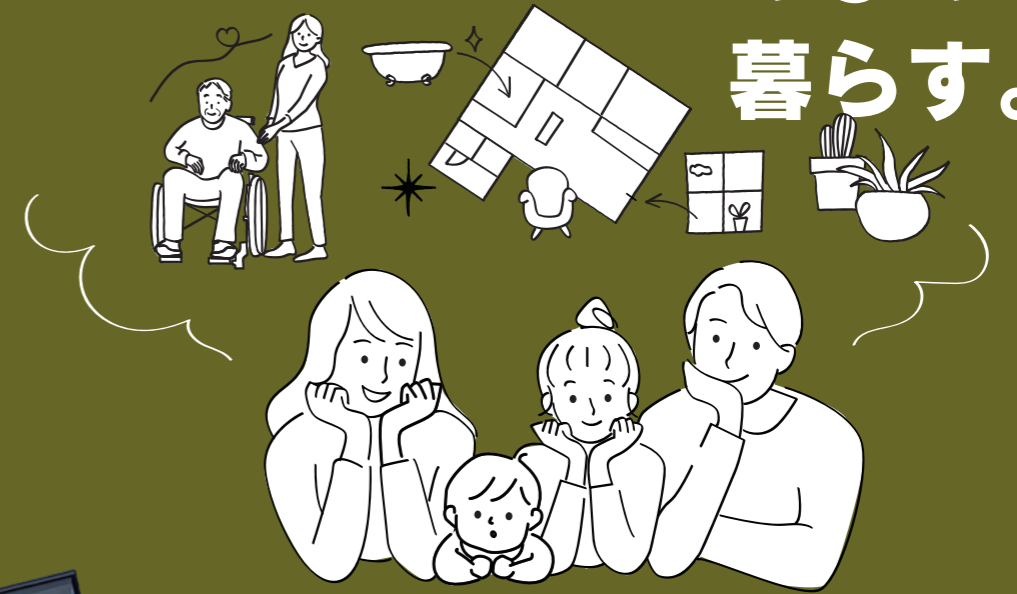
柔軟な間取りが実現できる平屋で、心地よい暮らしを実現しませんか。

コミュニケーションが取れる開放的な空間、明るいリビングルームでは笑い声が溢れ、庭やテラスで過ごし、心身ともにリフレッシュ。

バリアフリー設計で、日常の動線もスムーズになり、快適な暮らしをサポートすることでしょう。

平屋スタイルで、のびのび豊かな暮らしを実現しましょう！

やさしく、
のびのび
暮らす。



+ 静穏 *Tranquility* + 利便 *Convenience* + 調和 *Harmony*

THE  *ALM*
HIRAYA STYLE